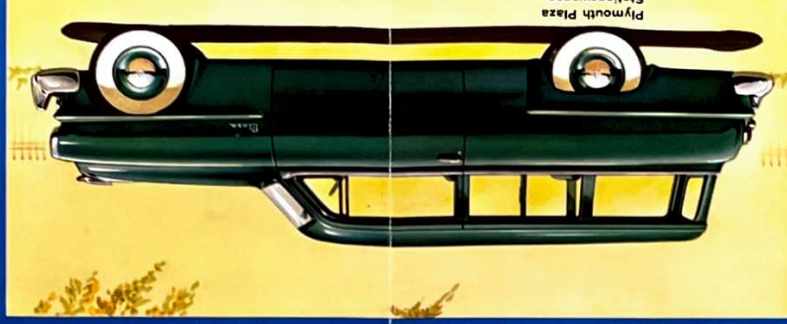
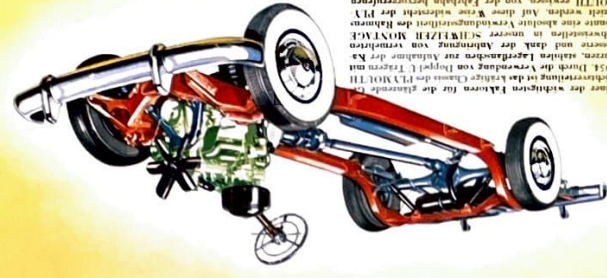


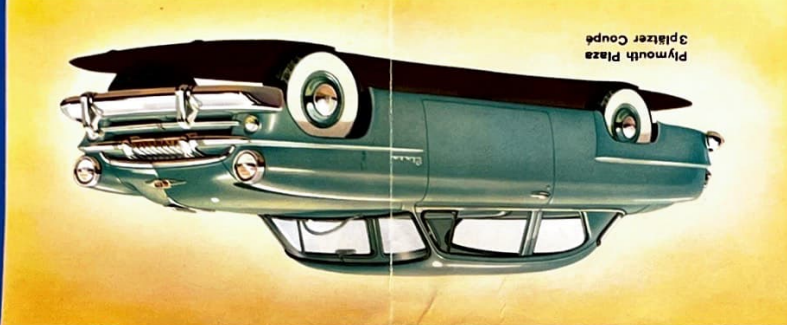
# 1954 Plymouth



Plymouth Plaza  
Stationswagen



Plymouth Plaza  
Club Coupe



Plymouth Plaza  
3plätzer Coupe



Plymouth Plaza  
4türiger Sedan  
aus Schwelzer Montage

## PLYMOUTH

### TECHNISCHE ANGABEN

**Motor:** 6 Zylinder Motor in Linie mit „Floating Power“ Aufhängung Bohrung 82,55 mm, Hub 111,1 mm, Zylinderinhalt 3,57 Liter, Kompressionsverhältnis 7,1:1, 18 Steuer PS, 100 Brems PS bei 3600 U/min. Plymouth Plaza und Savoy sind auch mit Original CHRYSLER 14 PS Motor von 86 Brems PS lieferbar. Stämmige Leichtmetallkollen mit Rippenverankungen, U-Nuten und je 4 Kollennuten; Oberer Kollennut chronometrierter Vierfach gelagerte Kurbelwelle mit Vibrationsdämpfer, Verstärkte Präzisions Kurbelwellen- und Pleuellager. Vierfach gelagerte Nockenwelle mit geräuschlosm Kettenantrieb.

**Motorschmierng:** Hochdruckschmierung durch Rotor-Ölpumpe über geböhrte Kanäle im Zylinderblock zu den Haupt-, Pleuel- und Nockenwellenlagern. Schwimmendes Ölabsaugglas. Druckbegrenzung von Kollben-, Kollbenlagern, Ventilführungen, Nocken und Nocken- Schmierng des Kettenantriebes durch Ölstrahl von der Nockenwelle aus. Selbsttätige Ölwanneentlüftung. Micronic-Ölfilter. Ölwanneinhalt 4,75 Liter. Öldruckmanometer am Instrumentenbrett.

**Treibstoffanlage:** Fallstromvergaser mit LeerlaufEinstellung und verstellbarer Beschleunigerpumpe. Automatische Temperaturregulierung des Ansaugrohrs. Elektrisch gesteuerte Clocke. Ölbadluftfilter mit Ansaugerschlauchdämpfer. Mechanische Benzinpumpe mit Nockenwellenantrieb. Benzinstankinhalt 64 Liter. Elektrischer Benzinstanzanzeiger am Instrumentenbrett. Selbsttätig sich reinigender Ölfiter in Benzinstank. Hoch gelegener Einfüllstutzen.

**Kühlung:** Zentrifugalwasserpumpe. GleichmäÙiger Kühlwasserrlauf im ganzen Motorblock mit volltätiger Zylinderkühlung. Thermo-statistische Regulierung. Kühlerinhalt 14,18 Liter (Tropenkühler). Sechsfügiger Ventilator. Durchmesser 43 cm.

**Kupplung und Getriebe:** Luftgekühlte Einachseln Trockenkupplung. Torsional gefederter Platte. Durchmesser 23,17 cm. Asbest-Beläge von höherer Dauerhaftigkeit. Dünnschichtiertes Drucklager. Synchrometriertes Getriebe mit 3 Vorwärts und einem Rückwärts-gang. 7 Spezialgetriebe-lager.

**Schnellgang:** Automatischer Schnellgang, direkt hinter dem Normalgetriebe montiert, gegen Aufpreis lieferbar.

**Hy-Drive:** Kombination von hydraulischem Drehmomentwandler und normalem Dreiganggetriebe mit Trockenkupplung, die das Schalten im gewöhnlichen Fahrbetrieb unnötig macht. Gegen Aufpreis lieferbar.

**Hinterachse:** Halbschwelbende Hypoid-Hinterachse mit Prestahlgehäuse Differentialwellen mit 16facher Keilnutenverzahnung. Konische Hohl-lager. Unter-setzungsverhältnis 3,9:1 bei 18 PS und 4,3:1 bei 14 PS (Stationswagen 4,1:1), 18 PS mit Schnell-gang, 4,3:1. Hochklins-Antrieb.

**Aufhängung:** Unabhängige Vorderradfederung durch Schraubenfedern. Hinten langgestrichelte Hallerlißfedern mit wachstumsregulierten Zwischenlagern. Länge 136,2 cm, Breite 3,08 cm. Alle Federblätter mit konisch zulaufenden Enden, keil förmig nach vorn zusammenlaufend montiert, vorn und hinten in Spezialgummilagern gefasst. Vorn und hinten spezielle, den schweizerischen Verhältnissen ange-passte Oldlow-Teleskopstoßdämpfer. Hintere Stoßdämpfer zur weitem Verbesserung der Stabilität in Spreizstellung montiert. Unter-setzungsverhältnis der Lenkung 18,2:1. Torsionsstabilisator vorn. Hydraulische Lenkhilfe gegen Aufpreis lieferbar.

**Chassisrahmen:** Verstärkter, besonders starrer Rahmen aus Doppel-U-Trägern von 2,38 mm Wanddicke. Größter Rahmenquerschnitt 16,4 x 11,43 cm.

**Elektrische Anlage:** Zündung 6 Volt. Vollautomatische ZündEinstellung. „Resistor“ Zündkerzen. Nebenschlussdynamo mit Strom- und Spannungsregulierung. Luftkühlung des Dynamos durch eingebauten Ventilator. Anlasserleistung durch Drehen des Zündungsschlüssels. Spezielle Hochspannungsbünpole. 15-Platten-Batterie, 100 A.h., unter der Motorhaube neben dem linken Koffelgel montiert. Scheinwerferabblendung durch Fuß-Schalter. Doppelhorn. Hornung am Steuer-rad bei den Belvedere und Savoy-Modellen. Zwei Rücklichter und Stopplicht. Nummernschildbeleuchtung hinten. Zwei Parklampen vorn. Vorn und hinten Blinker als Richtungsanzeiger. Elektrisch betätigte Scheibenwischer.

**Bremsen:** Hydraulische Vierradbremnen mit Doppelpedalen vorn und speziellem Feuertrockenschute. Bremsstromlein aus feinsponnem Stahlgummi mit speziell behan-delter Oberflächern. Durchmesser 25,4 cm. Asbest-Bremshelge, nach Spezialver-fahren untereilen aufgezogen. Breite 3 cm. Handbremse auf Kardananwelle wirkend.

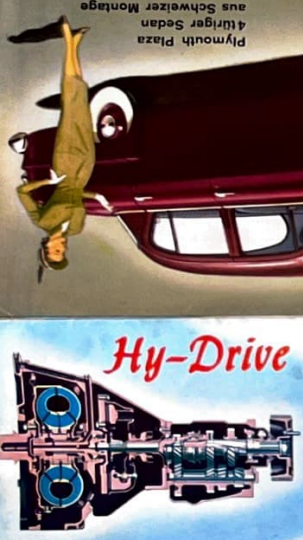
**Räder und Bereifung:** Scheibenräder aus Stahl mit Sicherheitsfelgen. Normal bereifung „Super-Cushion“ Niederdruck Pneu. Pneu-dimension 6,70 x 15. Pneu mit weissen Seitenwänden gegen Aufpreis lieferbar.

**Massen:** Länge 491,5 cm, Breite 188,6 cm, Höhe 157 cm. Leistungsgewicht 13,6 kg/PS (18 PS), 15,9 kg/PS (14 PS). Radstand 289,5 cm, Gewicht 1362 kg.

Änderungen in Konstruktion und Ausstattung ohne vorherige Mitteilung bleiben jederzeit vorbehalten.



HY-DRIVE macht das Fahren leichter, sicherer und weniger ermüdend. Ausserdem muss nicht Neues dazugelehrt werden. Hy-Drive gibt dem Fahrer ganz einfach die Möglichkeit, die Schalten auf ein Minimum zu reduzieren. Mit Hy-Drive lässt sich der Wagen auf natürliche und angenehme Art — besonders im städtischen Stausverkehr der Stadt — fahren.



Überreicht durch:  
MAX HAUSER  
POSTFACH  
SOLOTHURN



SCHINZNACH-BAD

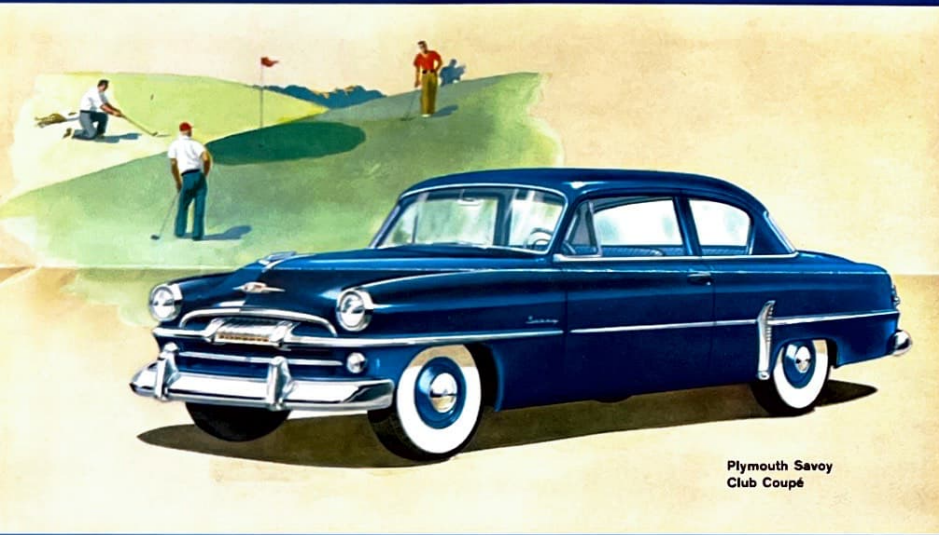




Plymouth Savoy  
4türiger Sedan aus Schweizer Montage



Plymouth Belvedere  
Cabriolet aus Schweizer Montage



Plymouth Savoy  
Club Coupé



Plymouth Belvedere  
Sport Coupé

# Plymouth

Die freie ungehinderte Rundschau ist eines der Hauptmerkmale des PLYMOUTH 1954. Große, gewölbte Front- und Heckscheiben und weit zurückgezogene, nur durch schmale Platten verlaufene Seitenfenster lassen den Fahrgast behaglich die vorbeiziehende Landschaft genießen. Die tiefliegende Motorhaube gestattet einwandfreie Sicht bis unmittelbar vor die Wagenfront. Alles in allem bietet Ihnen PLYMOUTH — wie immer — ein Maximum an Gegenwert.



Plymouth Belvedere  
Stationswagen, reichhaltig ausgestattet



Plymouth Belvedere  
4türiger Sedan der  
Luxusklasse aus Schweizer Montage