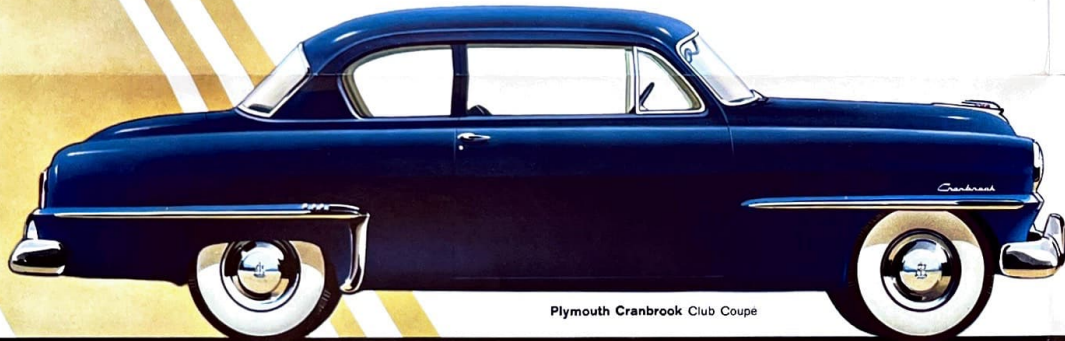


# Plymouth

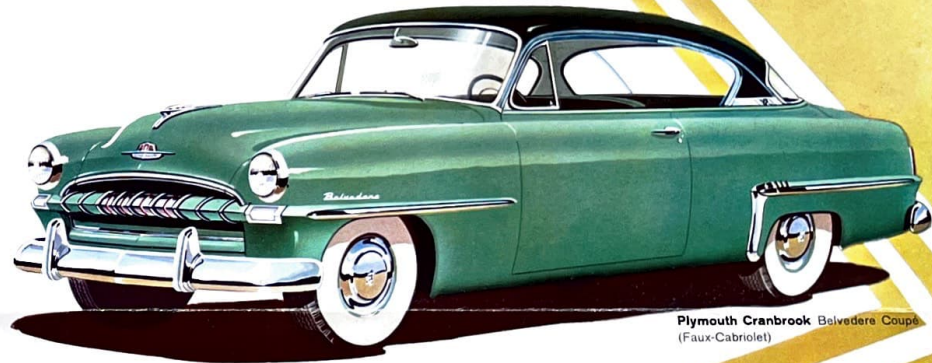
Cranbrook



Plymouth Cranbrook Club Coupe



Plymouth Cranbrook 4türige Limousine  
aus Schweizer Montage



Plymouth Cranbrook Belvedere Coupe  
(Faux-Cabriolet)

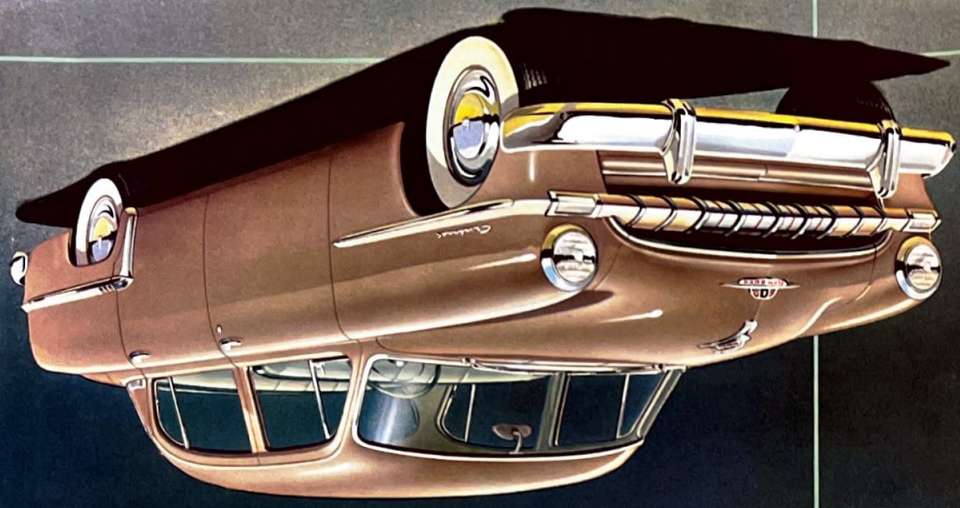


Plymouth Cranbrook Stationswagen mit Hintertüre



Plymouth Cranbrook Cabriolet  
mit völlig versenkbarem Verdeck

Kenner haben den PLYMOUTH seines Äußern und seines Komfortes wegen immer zur Klasse der grossen Luxuswagen gezählt. Auch die neuen Wagen des Jahres 1953 begeistern wieder durch ihre makellose Schönheit innen und aussen. Die wohlgeformten Linien und die niedere Erscheinung geben dem Modell 1953 das Gepräge eines wirklichen Klassefahrzeuges, dessen Besitz mit Recht stolz macht. Die geschmackvoll abgestimmte Innenausstattung erfährt durch die massvolle Verwendung ausgesucht feinen Polsterstoffes eine bemerkenswerte Belebung. Die sorgfältige Verarbeitung und das treffend gewählte Stoffmuster lassen die Qualität des PLYMOUTH auch in den Details erkennen. Grosse, sich weit öffnende Türen und eine erneut verbesserte Sicht nach allen Seiten vermitteln das Gefühl nicht mehr zu überbietender Behaglichkeit. Neuerdings mit automatischem Schnellgang gegen Aufpreis lieferbar, besitzt der PLYMOUTH alle Voraussetzungen für einen kostensparenden Unterhalt und Betrieb. Zögern Sie nicht, den PLYMOUTH 1953 bei Ihrem Lokalvertreter — Sie finden ihn im Telefonbuch unter der Markenbezeichnung — eingehend zu besichtigen und lassen Sie sich dort auch die zahlreichen innern Qualitäten des Wagens zeigen und erklären.



# 1953 Plymouth

## 1953 PLYMOUTH

Die neuen PLYMOUTH-Modelle für das Jahr 1953 bestechen durch ihre unachahmliche Eleganz. Sie versprechen ein Optimum an angenehmen Fahreigenschaften und machen das Reisen zu einem wirklichen Vergnügen. Sie verdienen es, dass Sie sich näher mit ihnen befassen. Die glänzende Stilempfinden verrätende Karosserielinie, die unbehinderte Sicht von allen Sitzen, die wohlthuende Geräumigkeit und die vielen technischen Fortschritte, sie alle sind glücklich aufeinander abgestimmt und repräsentieren den sichtbaren Wert eines Wagens, den Sie schon lange suchten.

Sie können Ihre Wahl unter zahlreichen, auf Ihre besonderen Bedürfnisse Bedacht nehmenden Modellen treffen; eine neue Kollektion heller und froher Farben — um oder zweigetönt — vervollständigt unsere reiche Auswahl.



Plymouth Cambridge Stationswagen mit Hintertüre



Plymouth Cambridge Club Coupé

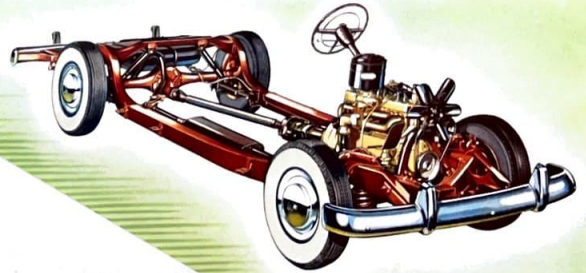


Plymouth Cambridge 4-türige Limousine

Die Wagen der Cambridge Serie sind etwas einfacher ausgestattet und werden in der Regel nicht importiert.



Plymouth Cambridge 3-sitziges Coupé



Der PLYMOUTH 1953 ist noch leichter zu fahren ... noch leichter zu parkieren. Er besitzt ein robustes, den Anforderungen unserer Straßen angepasstes Chassis, das in vielen Einzelheiten weiter vervollkommnet wurde und erlaubt dem Fahrer allen Situationen des Verkehrs in einer Weise gewachsen zu sein, die zuvor in der populären Amerikanerklasse unbekannt war. Die moderne Radaufhängung verleiht dem PLYMOUTH die Standfestigkeit eines Sportwagens und die gesteigerte Beschleunigungsfähigkeit macht ihn zusammen mit der ausgeglichenen Laufruhe zum Gebrauchswagen — par-excellence.

# TECHNISCHE ANGABEN

PLYMOUTH

**Motor:** "Plymouth Power-Motor" 6 Zylinder in Linie, Bohrung 82,55 mm, Hub 111,5 mm, Zylinderdruck 1,57 Liter, Kompressionsverhältnis 13,1:1, Zylinderkopfe für mehrere Komponenten sind geteilt. Leistung 18,8 Steuer PS, 100 BHP bei 3200 U/min. Pleymouth Camptrok auch mit 14 PS Motor von 86 BHP bei 3200 U/min. Pleymouth Camptrok auch mit 14 PS Motor von 86 BHP bei 3200 U/min. Pleymouth Camptrok auch mit 14 PS Motor von 86 BHP bei 3200 U/min. Pleymouth Camptrok auch mit 14 PS Motor von 86 BHP bei 3200 U/min.

**Motorchassis:** Hochdruckverbindung durch Motor-Oilpumpen über getriebene Pleymouth mit Pleymouth-Ölwanne. Pleymouth durch Ölwanne. Pleymouth durch Ölwanne. Pleymouth durch Ölwanne. Pleymouth durch Ölwanne.

**Motorchassis:** Pleymouth durch Ölwanne. Pleymouth durch Ölwanne. Pleymouth durch Ölwanne. Pleymouth durch Ölwanne.

**Motorchassis:** Pleymouth durch Ölwanne. Pleymouth durch Ölwanne. Pleymouth durch Ölwanne. Pleymouth durch Ölwanne.

**Motorchassis:** Pleymouth durch Ölwanne. Pleymouth durch Ölwanne. Pleymouth durch Ölwanne. Pleymouth durch Ölwanne.

**Motorchassis:** Pleymouth durch Ölwanne. Pleymouth durch Ölwanne. Pleymouth durch Ölwanne. Pleymouth durch Ölwanne.

**Motorchassis:** Pleymouth durch Ölwanne. Pleymouth durch Ölwanne. Pleymouth durch Ölwanne. Pleymouth durch Ölwanne.

**Motorchassis:** Pleymouth durch Ölwanne. Pleymouth durch Ölwanne. Pleymouth durch Ölwanne. Pleymouth durch Ölwanne.

**Motorchassis:** Pleymouth durch Ölwanne. Pleymouth durch Ölwanne. Pleymouth durch Ölwanne. Pleymouth durch Ölwanne.

**Motorchassis:** Pleymouth durch Ölwanne. Pleymouth durch Ölwanne. Pleymouth durch Ölwanne. Pleymouth durch Ölwanne.

**Motorchassis:** Pleymouth durch Ölwanne. Pleymouth durch Ölwanne. Pleymouth durch Ölwanne. Pleymouth durch Ölwanne.